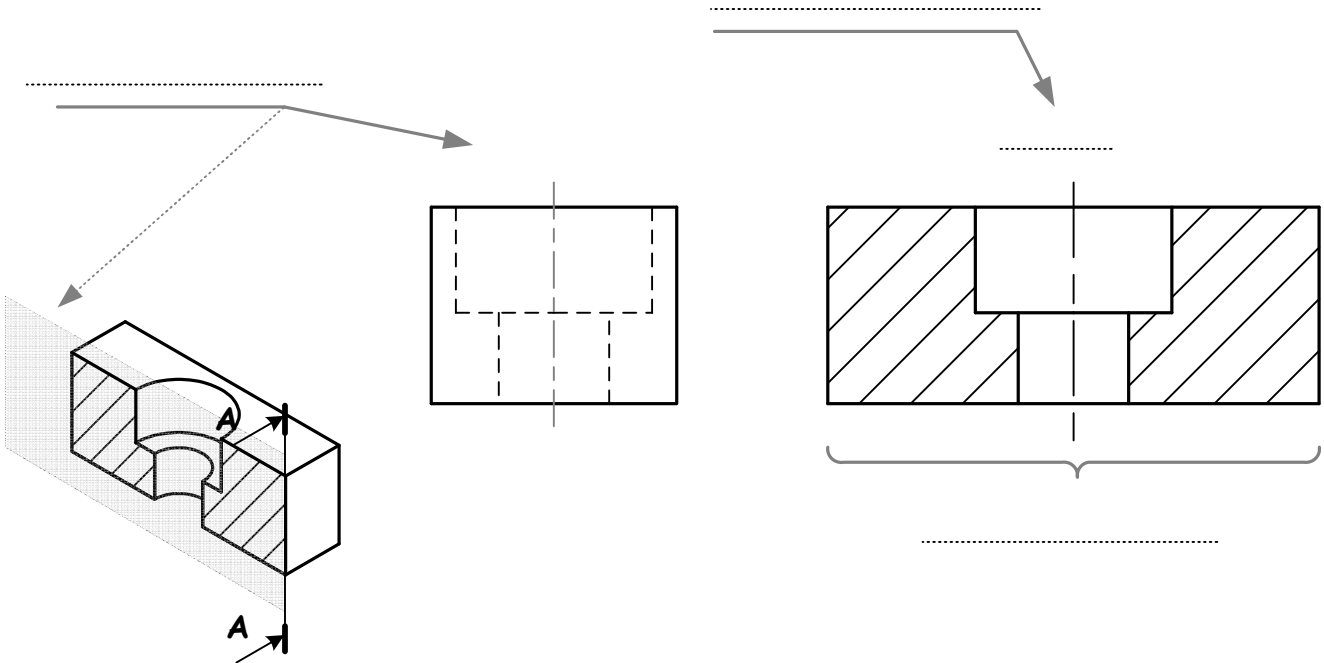


**Intérêt d'une vue en coupe.**

Une vue en coupe est un artifice qui permet de représenter avec plus de clarté :

.....  
 .....

**Principe d'une vue en coupe.**



Il est nécessaire d'indiquer sur une autre vue de la pièce la **position du plan de coupe.**

On fait cela avec .....

Pour indiquer la partie qui sera dessinée ainsi que la **direction selon laquelle on l'observe,** on place .....

Enfin pour lier le plan de coupe et la vue correspondante, on place .....

Et on les utilise également pour .....

**Exercice** : Précisez, pour chaque question, le numéro de la bonne réponse.

Question n°	1	2	3	4	5	6	7	8	9	10	11	12
Réponse n°	...	...	...	...	...	...	...	...	...	...	...	...
Correction	...	...	...	...	...	...	...	...	...	...	...	...