

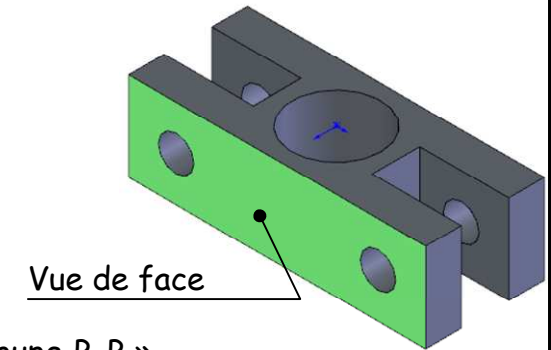
Exercice sur les coupes simples.

Cet exercice est à réaliser avec l'aide du modèle nommé « exercice_extracteur ».
La pièce étudiée est le corps de l'extracteur de roulement représenté ci-contre en perspective.
La vue de face choisie pour cet exercice a été repérée en vert.

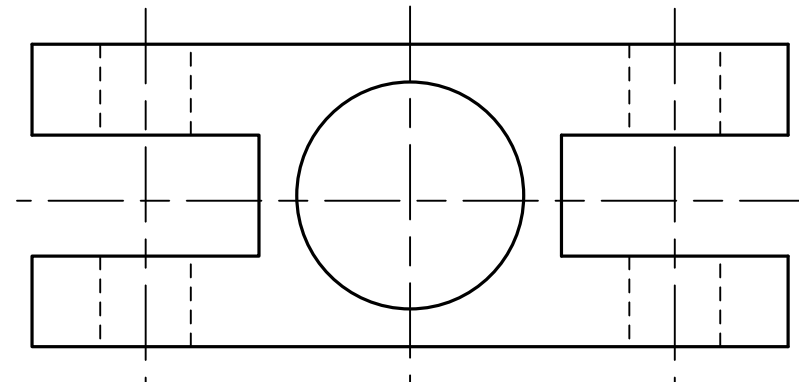
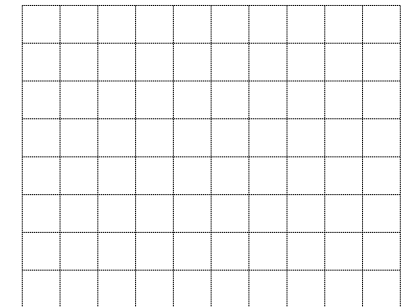
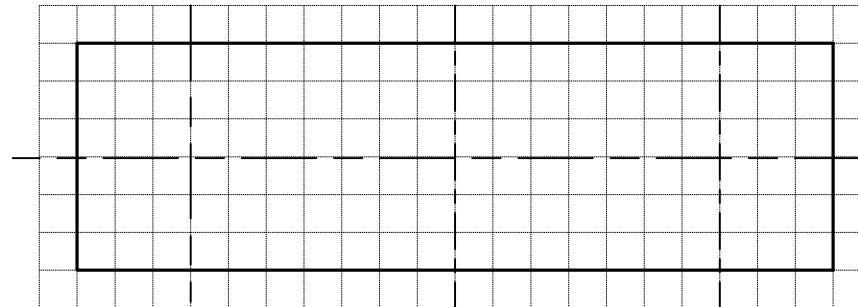
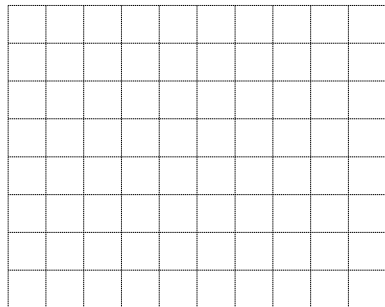
On vous donne ci-dessous, une vue de face incomplète et une vue de dessus de la pièce à l'échelle 2:1.

- 1° - Tracez, sur la vue de dessus, le plan de coupe correspondant à la configuration « coupe C-C ».
- 2° - Complétez la vue de face en la dessinant en coupe C-C.
- 3° - Tracez, sur la vue de face, les plans de coupe correspondant aux configurations « coupe A-A » et « coupe B-B ».
- 4° - Dessiner les vues de droite et de gauche qui correspondent à ces plans de coupe.

Perspective



Vue de face



Exercice sur les coupes simples.

Cet exercice est à réaliser avec l'aide du modèle nommé « exercice corps du plot de blocage ».

La pièce étudiée est le corps du plot de blocage représenté ci-contre en perspective.

La vue de face choisie pour cet exercice a été repérée en vert.

On vous donne ci-dessous, le contour de la vue de face, la vue de droite et la vue de dessus de la pièce à l'échelle 1:1.

1° - Tracez, sur la vue de dessus, le plan de coupe correspondant à la configuration « coupe A-A ».

2° - Complétez la vue de face en la dessinant en coupe A-A.

3° - Tracez, sur la vue de face, le plan de coupe correspondant à la configuration « coupe B-B ».

4° - Dessiner la vue de gauche en coupe B-B.

