

LP AMIRAL LACAZE

BAC. PRO.

CONSTRUCTION  
MÉCANIQUE

SÉQUENCE N° 1

## ACTIVITÉ : ÉLÉMENTS DE BRIDAGE

ACTIVITÉ N° 2

CENTRE D'INTÉRÊT PRINCIPAL - CI1 : LES TECHNIQUES ET OUTILS DE REPRÉSENTATION DU RÉEL  
CENTRE D'INTÉRÊT SECONDAIRE- CI2 : L'ANALYSE MORPHOLOGIQUE ET LA REPRÉSENTATION DU RÉEL



### OBJECTIFS :

- Savoir identifier et localiser une surface, un contour ou une arête sur une pièce simple représentée en perspective et en projection orthogonale.

### MODALITÉS :

**DURÉE DE L'ACTIVITÉ :** 2 h

**SUPPORT :** Cube « Soma ».

**MODALITÉS / RESSOURCE(s) :**

Sujet papier en n&b  
Matériel scolaire (crayons de couleurs, ... )

**EVALUATION :**

AUCUNE

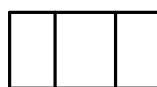
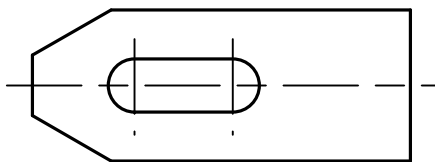
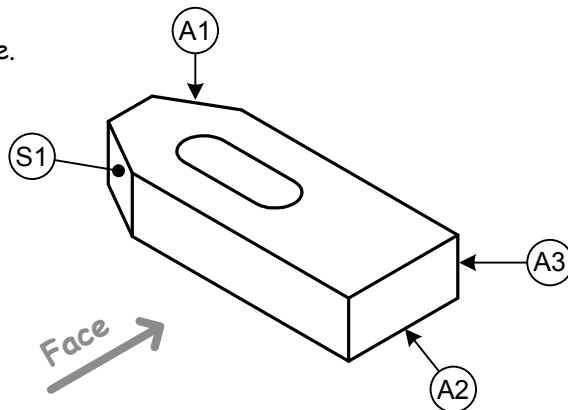
FORMATIVE

SOMMATIVE

**Bride droite DIN 6314**

Cette bride est utilisée pour maintenir une pièce lors d'un usinage.

On vous demande de repérer sur les vues planes ci-dessous, les surfaces et arrêtes repérées S1, A1, A2 et A3. (N'oubliez pas de compléter la légende.)



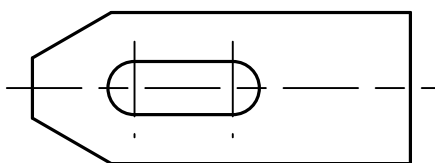
Légende :

S1 :

A1 :

A2 :

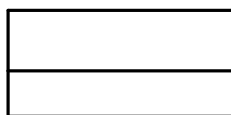
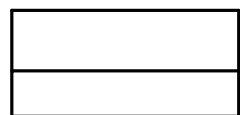
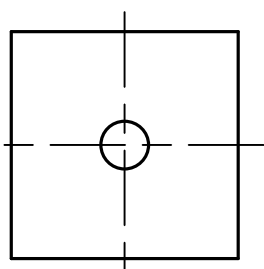
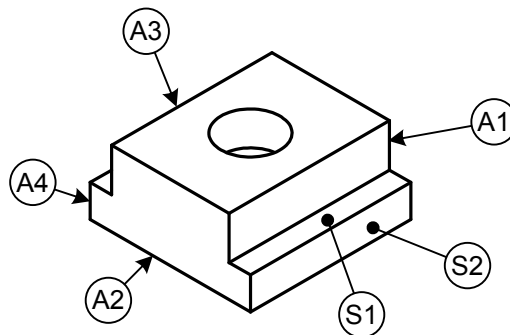
A3 :



**Lardon Norelem 03240**

Cette pièce est utilisée pour aligner et caler des éléments de montage et de serrage sur des tables de machines outils.

On vous demande de repérer sur les vues planes ci-dessous, les surfaces et arrêtes repérées S1, S2, A1, A2, A3 et A4. (N'oubliez pas de compléter la légende.)



Légende :

S1 :

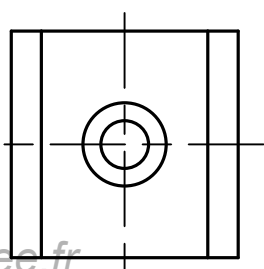
S2 :

A1 :

A2 :

A3 :

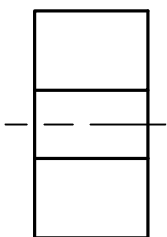
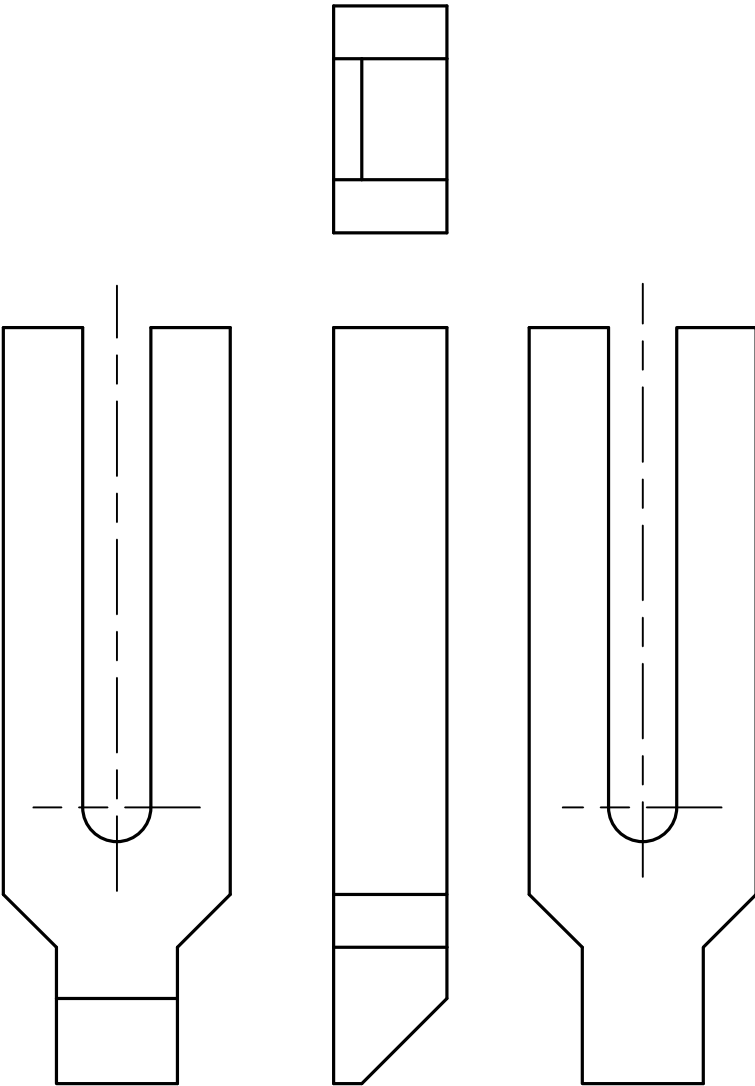
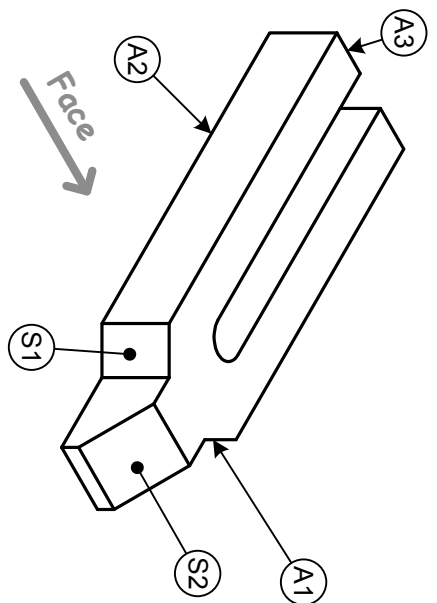
A4 :



**Bride ouverte à nez NORELEM 04130**

Cette bride est utilisée pour maintenir une pièce lors d'un usinage.

On vous demande de repérer sur les vues planes ci-dessous, les surfaces et arêtes repérées S1, S2, A1, A2 et A3. (N'oubliez pas de compléter la légende.)



Légende :

- S1 :
- S2 :
- A1 :
- A2 :
- A3 :

Nom : .....

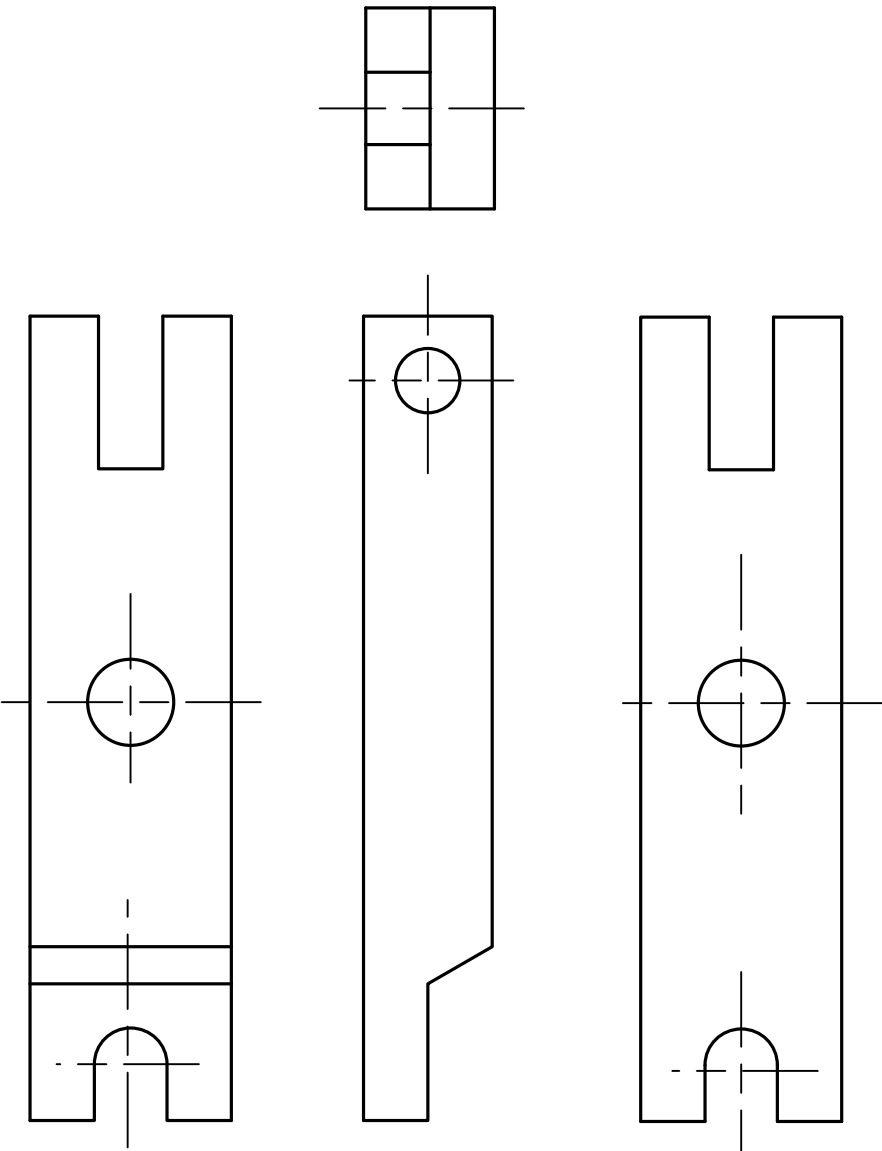
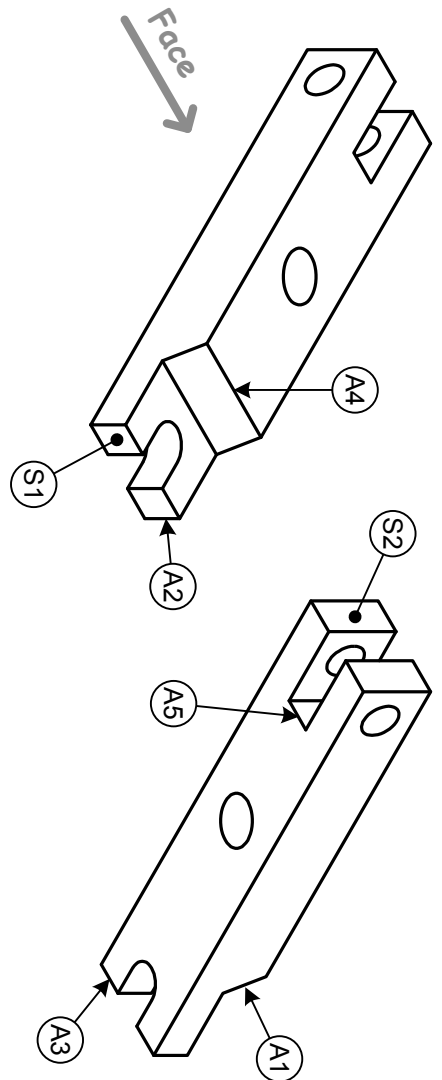
Prénom : .....

Classe : .....

**Bride articulée NORELEM 04210**

Cette bride est utilisée dans des montages d'usinage pour maintenir une pièce à usiner.

On vous demande de repérer sur les vues planes ci-dessous, les surfaces et arrêtes repérées S1, S2, A1, A2, A3, A4 et A5.  
(N'oubliez pas de compléter la légende.)



- Légende :**
- S1 :
  - S2 :
  - A1 :
  - A2 :
  - A3 :
  - A4 :
  - A5 :

<http://esalvan.free.fr>

Nom : .....

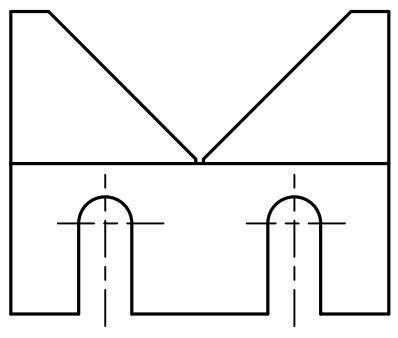
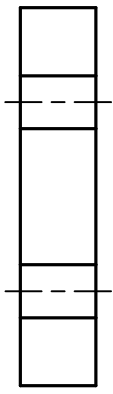
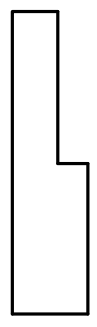
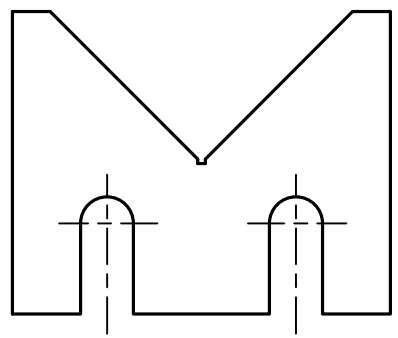
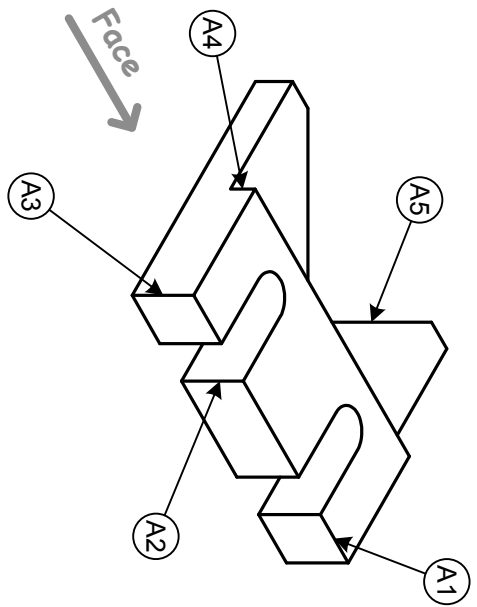
Prénom : .....

Classe : .....

**Vé de centrage Norelem 03160**

Cette pièce est utilisée pour positionner des pièces cylindriques lors d'un usinage.

On vous demande de repérer sur les vues planes ci-dessous, les arêtes repérées A1, A2, A3, A4 et A5.  
(N'oubliez pas de compléter la légende.)



Légende :

- A1 :
- A2 :
- A3 :
- A4 :
- A5 :

Nom : .....

Prénom : .....

Classe : .....